

施工說明書

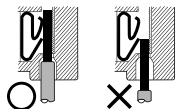
- 施工前請務必詳讀此施工說明書。
- 請務必向客戶說明商品，並將此說明書交給客戶。

型號	WTDF 53516W	—
	WTRF 53516W	(白 色)
	WTAF 53516CH	(珍 珠 灰)
	WTAF 53516CD	(典 雅 綠)
	WTAF 53516CL	(寶 石 藍)
	WTAF 53516MWS	(星 河 銀)
	WTAF 53516MYX	(香 檳 金)

安全注意事項

警告

- 接線時請將心線確實地插到底。
如果插入不足時，將會導致發熱、燒毀或火災。
- 請勿超過負載容量使用。
否則會導致異常發熱、燒毀或火災。
- 請避免安裝於水氣較多之場所(例：三溫暖・淋浴間內部)。
否則會導致故障及漏感電的危險性。
- 本器具非防水型商品，如有液體或洗劑侵入，恐有損壞、燒損等狀況發生。



施工注意事項

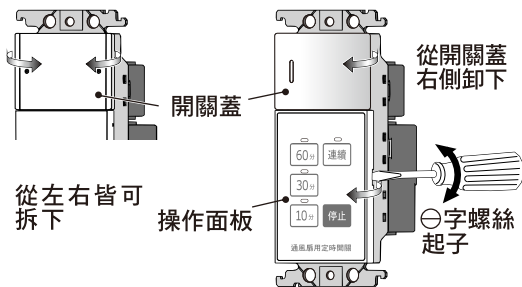
1. 請勿接錯線或使負載側短路。
否則會導致內部回路故障而無法使用。
2. 如果利用高阻計測試間之絕緣時請將器具卸下。
※僅測試電線和大地間的絕緣電阻時，則不必卸下也可進行。

安裝前

安裝前從本體卸下開關蓋與操作面板。

WTDF53516W之例

WTRF53516之例



適用電線

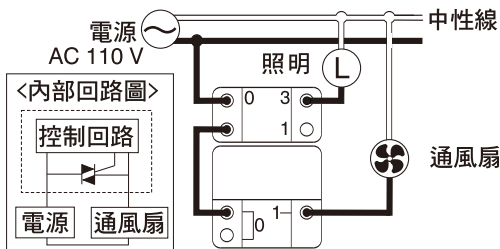
Ø1.6 Ø2 銅單線專用

12±2mm



- 絞線請用適當的附絕緣外皮棒型壓接端子。
- 如果插入不足時，恐會導致發熱。

接線圖



額定與規格

螢光開關 C

額定電壓 15 A 110 V AC

通風扇用定時開關

額定電壓 1 A 110 V AC

通風扇用定時開關之規格

適用負載與容量	通風扇(1 W~55 W)
消耗電力	1 W以下
使用周圍溫度	-10°C ~ +40°C
定時設定時間	10分・30分・60分・連續
開閉方式	半導體 (TRIAC, SCR)